



Pour le dépistage des infections sexuellement transmissibles (IST - Chlamydia, gonocoque, Trichomonas), privilégier :

- chez les femmes : auto-prélèvement vaginal.
- chez les hommes : urines du 1er jet.

Précautions préalables:

Attention ! En cas de contrôle après traitement, attendre 6 semaines après l'arrêt des antibiotiques pour réaliser un nouveau prélèvement.



Avant le prélèvement, il est conseillé de s'abstenir :

1. de toutes relations sexuelles au moins 24h avant.
2. de faire une toilette intime avant le recueil.

Pour les femmes, éviter en plus :

1. de faire une toilette vaginale dans les 48 heures qui précèdent.
2. d'utiliser des tampons.
3. d'utiliser des médicaments intra-vaginaux aux moins 5 jours avant, crèmes/gels 24h avant.
4. les périodes de forts saignements menstruels.

**FEMMES:
AUTO-PRELEVEMENT
VAGINAL**

Se laver les mains

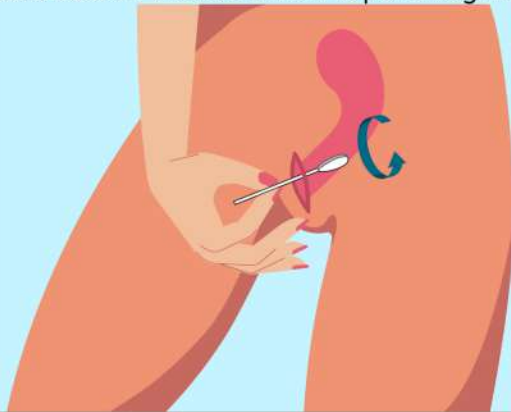


Ouvrir l'emballage et retirer l'écouvillon.

Saisir l'écouvillon entre le pouce et l'index au milieu de la tige.



Ecarter les lèvres (replis de la peau dans la région génitale) avec les doigts d'une main et introduire l'écouvillon dans le vagin jusqu'à ce que les doigts entrent en contact avec la vulve, puis faire tourner l'écouvillon lentement ~15 secondes en frottant contre la paroi vaginale.



Retirer l'écouvillon, enlever le bouchon du tube (attention à ne pas renverser le contenu du tube). Placer immédiatement l'écouvillon dans le tube (coton dans le liquide). Casser la tige en la pressant contre le bord du tube.



Revisser fermement le bouchon sur le tube.





HOMMES

1ER JET D'URINE



Prélever les urines de la nuit ou au moins 2 h après la dernière miction.



En cas d'écoulement urétral, le prélèvement au méat doit être fait avant le 1er jet d'urine (prendre contact avec le laboratoire).



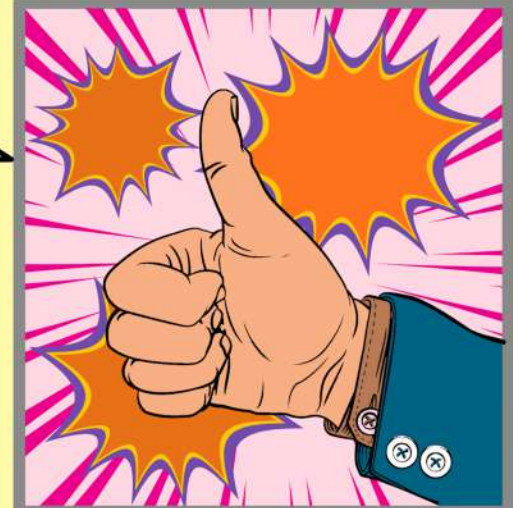
Utiliser un flacon stérile fourni par le laboratoire.



Recueillir les premiers 20 - 60 mL d'urine (1er jet).



Revisser fermement le bouchon sur le flacon.



Identification du prélèvement et transport



• Identifier absolument le tube ou le flacon par : *nom, prénom, date de naissance + date et heure de prélèvement*
(exemple : ALLIN Kevin, né le 29.08.1956 / 21.06.2022 - 18h00)

• Acheminement rapide au laboratoire à température ambiante :
• dans les 24h pour l'auto-prélèvement vaginal (écouvillon dans le tube de conservation)
• dans les 4 h pour les urines



Merci de remplir soigneusement cette fiche.
Les renseignements demandés sont obligatoires pour
l'interprétation de votre résultat.

RENSEIGNEMENTS CLINIQUES:

Nom : Nom de jeune fille : Prénom (s) : Date de naissance :/...../..... Téléphone:

Signes cliniques:

- Leucorrhées (écoulements)
Aspect : _____ Odeur : _____
- Démangeaisons, irritation
- Douleurs génitales
- Douleurs abdominales
- Infections urinaires à répétition
- Fièvre
- Lésions vulvaires : _____

Contexte clinique:

- Bilan IST
- Pose de stérilet
- Grossesse
- Risque d'accouchement prématuré
- Autre : _____

Traitement antimicrobien en cours ou <5j :

OUI NON

Si OUI, lequel :

Depuis quand :/...../.....

Attention ! Pour contrôle *Chlamydia*, *M. genitalium* - respecter minimum 6 sem. après arrêt du traitement

PRELEVEMENT:

Echantillon prélevé le/...../..... àh.....

Prélèvement	Type d'échantillon	Cocher	Délai d'acheminement au laboratoire	Température de transport
Auto-prélèvement vaginal		<input type="checkbox"/>	12 heures	15 - 30°C
1er jet d'urine		<input type="checkbox"/>	4 heures	15 - 30°C

Merci de bien identifier chaque flacon : nom, prénom et date de naissance du patient.

Attention ! Ce document ne remplace pas l'ordonnance

RESERVE AU LABORATOIRE : RECEPTION DES ECHANTILLONS

Prélèvement conforme ? OUI NON

Si NC, pourquoi ? délai, tube, manque renseignements, autre.....+ saisir une fiche de NC

Visa :